



# MEMORIA 2025

FUNDACIÓN BEPRO DEPORTE ESPAÑA

# Índice

## **1. La Fundación**

## **2. Órgano de gobierno**

## **3. Misión, visión y valores**

## **4. Nuestras principales actividades:**

- Programa Becas Bepro 2025
- Atención al deportista
- Psicología y Salud Mental

## **5. Nuestras principales cifras en 2025**

## **6. Calidad y auditoría**

## **7. Tú Incluido**

- Proyecto escuelas de tenis en silla BEPRO-RFET
- Escuelas discapacidad intelectual y sensorial
- Curso para monitores
- Formaciones virtuales
- Jornadas de sensibilización
- Voluntariado
- II Cena Benéfica
- V encuentro BEPRO-RFET Tenis en Silla
- II Torneo de Promoción

## **8. Organismos con los que hemos trabajado en 2025**

## **9. Dónde estamos**

# La fundación

Este 2025 ha sido un año de consolidación y crecimiento para la Fundación Bepro. Hemos seguido impulsando nuestros proyectos con fuerza, reforzando tanto la formación integral del deportista como la expansión del tenis adaptado en todo el territorio.

Nuestro equipo ha crecido de forma significativa, incorporando nuevos perfiles que fortalecen la calidad y el alcance de nuestro trabajo. En especial, el área de psicología ha experimentado un importante impulso, ampliando su capacidad de acompañamiento y apoyo a los deportistas.

Además, la segunda edición de nuestra cena benéfica volvió a ser un éxito, reflejando el compromiso y la confianza de colaboradores, entidades y amigos que creen en nuestra misión.

Todo ello nos reafirma en la importancia del trabajo que realizamos y en el impacto positivo que generamos en quienes confían en nosotros. Seguiremos avanzando con la misma ilusión, responsabilidad y cercanía que nos caracteriza.

Gracias a todo el equipo, patronos, voluntarios y colaboradores por acompañarnos un año más. Juntos construiremos un 2026 lleno de oportunidades.



# Órgano de gobierno

## Patronato

### Presidenta y Patrona

Ana Salas Lozano

### Patronos

Javier Hernández Mañueco  
Pedro José Serrahima Bartolomé  
Georgi Marinov Georgiev  
Alfonso Jiménez Prado  
Antonio Salas Lozano  
Paula Fernández-Ochoa Vargas  
Manuel Santiago Powell Rodríguez  
Begoña Muñoz de Verger

### Secretario (no patrono)

Manuel José Martín Domínguez

## Equipo directivo

### Directora General

Ana Salas

### Directora de Operaciones

Romina Valdés

### Coordinación Psicología y Salud Mental

Lucía Jiménez

### Coordinación Tú Incluido

Fátima Martínez Sepúlveda  
Miguel Ángel Meré

### Coordinación Consultoría académica

Raquel Pérez

### Coordinación Comunicación y Marketing

Ángela Fernández de Gamboa

## Psicología

Lucía Jiménez  
Manuela Rodríguez  
Eli Amatriaín  
Ana Almansa  
Estrella López  
Rafaella Masseron

## Monitores

Alberto Naranjo Real  
Carlos de Ortega  
Miguel Ángel Meré  
Fátima Martínez Sepúlveda



# Misión

Desde Bepro, nuestra misión es **apoyar al deportista de competición en su formación integral**, facilitando su futura integración laboral y social.

Para ello, ofrecemos una **consultoría académico-deportiva** en la que diseñamos una hoja de ruta personalizada para cada deportista. Nuestro equipo realiza un **trabajo individualizado**, adaptando las opciones a las necesidades académicas y deportivas de cada deportista. Además, gestionamos becas en instituciones educativas que colaboran con nosotros, conocidos como **Centros Bepro**.

Nuestro equipo de psicólogos y mentores (exdeportistas de élite), acompañan en el proceso de su carrera dual a nuestros deportistas, priorizando su **Salud Mental y su equilibrio emocional**, que en consecuencia es el estado ideal para obtener los mejores resultados.

Apoyamos al deportista de competición en su **formación integral, facilitando su futura integración laboral y social**. Potenciamos la **marca España** en formación académica adaptada al deporte, con el objetivo de retener y atraer talento a nuestro país.

# Visión

Contribuir a crear un modelo social y laboral en el que cualquier deportista con o sin discapacidad pueda contar con las mejores condiciones y oportunidades.

**Poner en el centro del modelo a la persona** y ser una Fundación referente para el deporte en España, reconocida a nivel internacional por nuestro tenaz propósito de conseguir una **vida plena para los deportistas**.

**Potenciar la marca España** en formación académica adaptada al deporte, con el objetivo de retener y atraer talento a nuestro país.

# Valores

DEPORTE · FORMACIÓN · FUTURO · INCLUSIÓN  
AYUDA · APOYO · EXPERIENCIA · CALIDAD  
INSPIRACIÓN · ESFUERZO · HONESTIDAD  
UNIÓN · CONFIANZA · CRECIMIENTO · ILUSIÓN

# Nuestras principales actividades

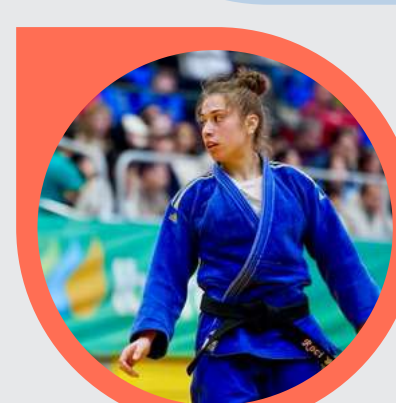
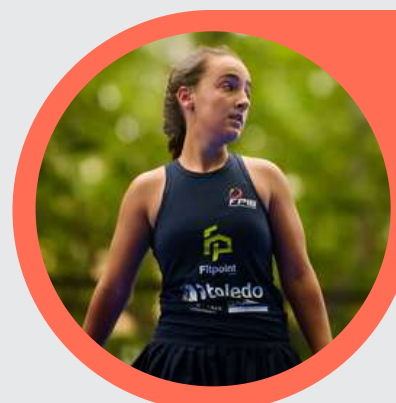
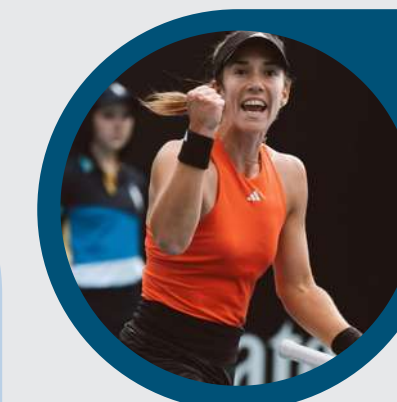
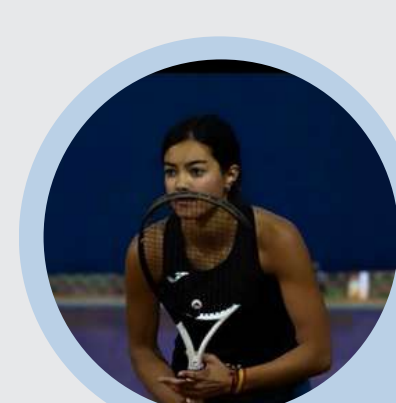
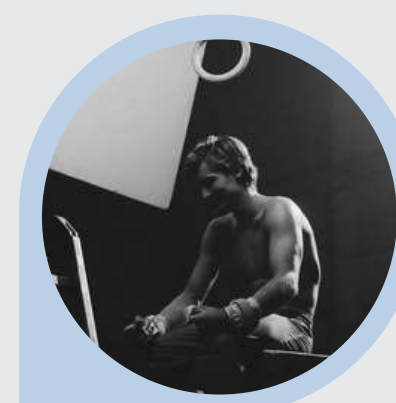
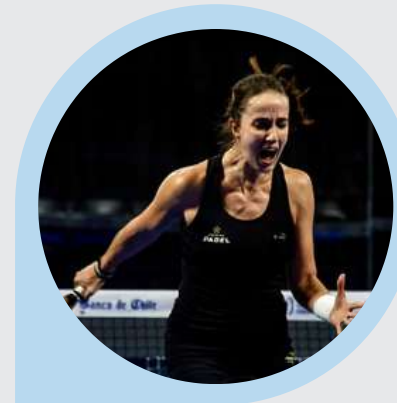
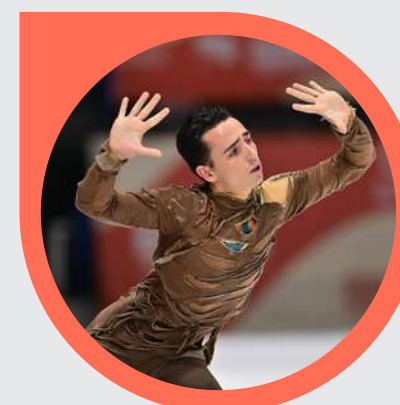
**1****Becas Bepro 2025****2****Atención al deportista****3****Psicología y Salud Mental****4****Tú Incluido**

# Programa Becas Bepro 2025

Las becas están destinadas a ofrecer un apoyo integral al desarrollo personal, académico y deportivo de los beneficiarios.

Este año hemos otorgado 15 Becas Bepro a deportistas de diferentes modalidades para brindarles apoyo en ámbitos clave como el acompañamiento psicológico, la formación académica, los servicios de fisioterapia, los entrenamientos especializados y los desplazamientos necesarios para la participación en competiciones.

Este enfoque global permite atender de manera equilibrada las distintas necesidades que influyen en el rendimiento, el bienestar y la continuidad deportiva de los deportistas.





# Atención al deportista

En Bepro, nuestro compromiso con los deportistas va más allá de la competición. A través de nuestra **Área de Consultoría**, ofrecemos una **asistencia personalizada** diseñada para acompañarlos en cada etapa de su desarrollo deportivo, académico y profesional.

Nuestro equipo trabaja de la mano con los deportistas para diseñar **planes individualizados que se adapten a sus necesidades y objetivos**. Desde la gestión de acuerdos con instituciones académicas hasta la orientación en la **búsqueda de becas y recursos**, proporcionamos las herramientas necesarias para que puedan equilibrar su formación deportiva con su educación y desarrollo personal.

**+400** Consultorías académicas

**+50** Becas académicas



# Atención al deportista

Estamos sumamente orgullosos de los logros obtenidos este año al haber extendido nuestro apoyo a un mayor número de deportistas en su camino académico-deportivo.

A continuación, presentamos algunos de los **valiosos testimonios de los deportistas** a quienes hemos tenido el privilegio de ayudar durante este año.

Estos comentarios reflejan el **impacto positivo** que hemos tenido en la vida de los deportistas, impulsándolos a alcanzar sus metas académicas y deportivas. Estamos comprometidos a seguir brindando apoyo y recursos para potenciar el éxito de aquellos que buscan equilibrar su pasión deportiva con su formación académica.

**Agradezco a  
team Bepro por  
su ayuda durante  
estos años para  
compaginar mi  
carrera deportiva  
con mis estudios**

**Quiero  
agradecer al  
equipo Bepro  
por confiar en  
mi y ayudarme  
a cumplir mis  
sueños**

**Gracias a BEPRO he  
podido acceder a  
un mejor servicio  
de fisioterapia para  
mi recuperación**

**Gracias BEPRO  
por ayudar a los  
deportistas en  
su carrera  
profesional**

**En BEPRO  
no te abandonan**

# Psicología y Salud Mental

Desde el área de psicología de la Fundación Bepro, además de brindar apoyo a los deportistas a través de las Becas Bepro, ofrecemos **ayuda psicológica y coaching** para todos aquellos deportistas que lo necesiten. A través de acuerdos con **federaciones y clubes deportivos**, nuestro equipo de psicólogas ha realizado un destacado trabajo, llevando a cabo sesiones tanto grupales como individuales para **atender las necesidades emocionales y mentales de los deportistas**.

Asimismo, hemos recibido deportistas por otras vías, quienes han iniciado **procesos psicológicos personalizados** con nuestras especialistas.

Nuestro equipo está liderado por Lucía Jiménez y cuenta con la experiencia de Eli Amatriain, Ana Almansa, Manuela Rodríguez Marote, Rafaella Masseron y Estrella López Sheriff, exdeportistas de élite y especialistas en psicología deportiva.

Durante todo el año, han ofrecido un soporte constante y profesional, consolidando el compromiso de la Fundación Bepro con el **bienestar integral de los deportistas**.

**+60**  
beneficiarios

**+350** horas  
de sesiones

**+100** horas  
becadas

# Nuestras principales cifras en 2025

**682**

Suscripciones de deportistas a  
nuestra página web.

**68**

Deportistas becados

**357**

Horas de psicología

**3,5K**

Seguidores en nuestras  
redes sociales

**31**

Acuerdos con centros  
académicos y deportivos  
que ayudan al deporte  
español

**400**

Consultorías  
realizadas a  
deportistas

# Calidad y Auditoría

Además, este año hemos reforzado nuestro compromiso con la excelencia y la gestión responsable al obtener dos reconocimientos clave: el **sello de calidad ISO 9001** y el distintivo **ADOK RSE (Calidad)**.

La certificación ISO 9001 avala la implantación de un sistema de gestión de la calidad orientado a la mejora continua, la eficiencia de los procesos y la satisfacción de las personas y entidades con las que trabajamos.

Por su parte, el distintivo ADOK RSE reconoce la integración de principios de Responsabilidad Social Empresarial en nuestra actividad, valorando aspectos como el buen gobierno, el impacto social, la sostenibilidad ambiental y la gestión ética y transparente. Ambos sellos consolidan una forma de trabajar rigurosa, coherente con nuestros valores y alineada con nuestro propósito social.

Además, con el objetivo de **reforzar la confianza y la transparencia**, la Fundación Bepro ha decidido auditar voluntariamente sus cuentas anuales del ejercicio 2024 mediante una auditoría externa independiente.





# Nuestros principales datos

Las cifras presentadas en esta memoria corresponden a las últimas cuentas anuales auditadas de la Fundación, correspondientes al ejercicio 2024.

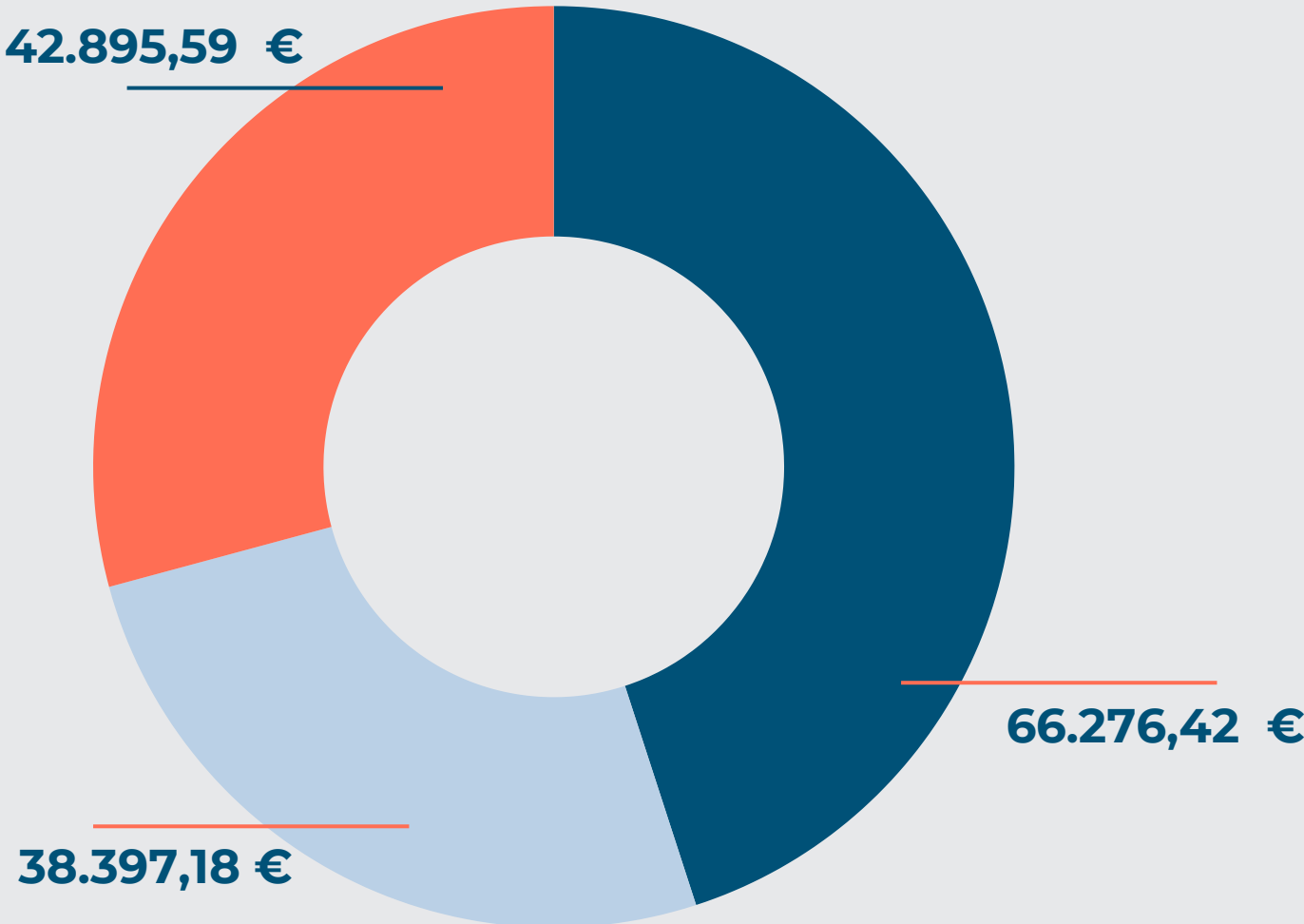
Ingresos Totales: 150.249,18 €

Gastos Totales: 85.723,82 €

Excedente del Ejercicio 2024: 34.081,30 €



- Donaciones: 99.134,95 €
- Patrocinios / ingresos mercantiles: 38.749,26 €
- Subvenciones: 41.679,12 €
- Ingresos mercantiles: 38.749,26 €



- Gastos de personal: 66.276,42 €
- Servicios de profesionales independientes: 42.895,59 €
- Primas de seguros, servicios bancarios, suministros, otros servicios y otros tributos: 38.397,18 €

32.096,06 €

1.985,24 €

Propuesta de Distribución del Excedente:  
Compensar los excedentes negativos de ejercicios anteriores: 32.096,06 € y llevar a reservas voluntarias: 1.985,24 €

# Tú Incluido

Tú Incluido es un proyecto de la Fundación Bepro que se dedica a promover el tenis adaptado en toda España. Desde su inicio, Tú Incluido ha trabajado para garantizar que personas con discapacidad tengan acceso al deporte y puedan beneficiarse de todas las ventajas físicas, emocionales y sociales que ofrece el tenis.

Con 37 escuelas de tenis adaptado en el país, este proyecto es una red única de apoyo y desarrollo para jugadores. Tú Incluido no solo ofrece entrenamiento técnico, sino también una comunidad inclusiva donde los deportistas pueden prosperar y encontrar apoyo en cada etapa de su recorrido.

**ESCUELAS**

**FORMACIONES**

**JORNADAS DE  
SENSIBILIZACIÓN**

**VOLUNTARIADO**

# Nuestras principales cifras en 2025

**21**

Voluntarios

**37**

Escuelas de Tenis  
Adaptado a la  
Discapacidad

**321**

Alumnos en nuestras  
escuelas Tú Incluido

**16**

Jornadas de  
Sensibilización

**7**

Nuevas escuelas  
adaptadas



# Proyecto escuelas de Tenis Adaptado

Durante el año 2025 hemos abierto **7 escuelas nuevas**, además de continuar con el crecimiento de las escuelas existentes.

- Adeje (Santa Cruz de Tenerife)
- Alcorcón (Madrid)
- **Aluche (Madrid)**
- Arganda del Rey (Madrid)
- Azpeitia (Guipúzcoa)
- Badajoz (Badajoz)
- Barakaldo (Vizcaya)
- Burgos (Burgos)
- **Calahorra (La Rioja)**
- Corrales de Buelna (Cantabria)
- El Palmar (Murcia)
- Fuencarral (Madrid)
- Galapagar (Madrid)
- Getafe (Madrid)
- **Getxo (Vizcaya)**
- Girona (Girona)
- Hellín (Albacete)
- Las Palmas (Gran Canaria)
- Linares (Jaén)
- Llanes (Asturias)
- **Majadahonda (Madrid)**
- Marbella (Málaga)
- Miranda de Ebro (Burgos)
- Monóvar (Alicante)
- Oviedo (Asturias)
- Parla (Madrid)
- **Pontevedra (Pontevedra)**
- Quijorna (Madrid)
- Salamanca (Salamanca)
- **Santurtzi (Vizcaya)**
- Serranillos del Valle (Madrid)
- Sevilla (Sevilla)
- Valladolid (Valladolid)
- Villaviciosa de Odón (Madrid)
- **Vitoria-Gasteiz (Álava)**
- Yecla (Murcia)
- Zaragoza (Zaragoza)





# Escuelas de Tenis en Silla de Ruedas BEPRO - RFET



Un año más la Real Federación Española de Tenis y Bepro unimos fuerzas para conseguir que el tenis en silla de ruedas llegue a todo el territorio nacional. Este año hemos renovado nuestro convenio de colaboración por un periodo de cuatro años, una unión que nos permite seguir creciendo como fundación y continuar apostando de forma decidida por el tenis adaptado.

Esta renovación nos asegura varios años de desarrollo del proyecto, con la puesta en marcha de más escuelas, el impulso de nuevas acciones formativas —como el curso de técnico en silla de ruedas— y la organización de encuentros de referencia como el Encuentro de Tenis en Silla de Ruedas, claves para la formación, la cohesión y el crecimiento del tenis adaptado.





# Escuelas discapacidad intelectual y sensorial

Gracias a los fondos obtenidos en la *convocatoria de subvención a entidades sin ánimo de lucro para el desarrollo de actuaciones dirigidas a potenciar el deporte entre las mujeres con discapacidad, con especial atención a víctimas de violencia de género 2024 y la convocatoria IRPF 2024 Comunidad de Madrid*. Ambas de la Consejería de Familia, Juventud y Asuntos Sociales, así como a los recursos propios generados por la Fundación Bepro a lo largo de este año, **hemos podido consolidar y ampliar nuestra red hasta alcanzar un total de 10 escuelas de tenis adaptado**. Este avance ha supuesto una ampliación geográfica de nuestras áreas de actuación y un incremento significativo del número de personas beneficiarias de la iniciativa.

Actualmente, **más de 200 alumnos y alumnas participan de forma activa en estas escuelas**, disfrutando de un entorno inclusivo que favorece el desarrollo de habilidades deportivas, sociales y personales, con resultados muy positivos tanto a nivel físico como mental.

Este crecimiento es reflejo de nuestro firme compromiso con la promoción del deporte adaptado como una herramienta clave para **mejorar la calidad de vida de las personas con discapacidad y fomentar su plena inclusión en la sociedad**.





# Escuelas de Tenis Adaptado a la discapacidad intelectual y sensorial

En la **Comunidad de Madrid**, contamos con diversas escuelas diseñadas para adaptarse a las necesidades específicas de cada usuario con discapacidad. Este año hemos experimentado un notable incremento en el número de escuelas y participantes.

Gracias a este crecimiento, hemos podido ampliar nuestra capacidad de atender a más usuarios, brindándoles un espacio accesible y especializado donde pueden disfrutar, aprender, y superar barreras a través del tenis adaptado, con especial atención a la mujer en el deporte.



1. Alcorcón
2. Fuencarral
3. Arganda del Rey
4. Galapagar
5. Getafe
6. Serranillos del Valle
7. Quijorna
9. Majadahonda
10. Aluche

Proyecto Punto, set y partido por la inclusión: Escuelas Tú incluido de tenis adaptado subvencionado por la Consejería de Familia, Juventud y Asuntos Sociales de la Comunidad de Madrid.

SUBVENCIONA 0,7% IRPF



**Comunidad  
de Madrid**

Proyecto Ellas en pista: Escuelas Bepro de tenis adaptado a la discapacidad por la igualdad subvencionado por la Consejería de Familia, Juventud y Asuntos Sociales de la Comunidad de Madrid.



**Comunidad  
de Madrid**

Dirección General de la Mujer  
**CONSEJERÍA DE FAMILIA,  
JUVENTUD Y ASUNTOS SOCIALES**

El contenido de este material divulgativo es de responsabilidad exclusiva de la entidad. La Comunidad de Madrid no es responsable del mismo





**¡Picha aquí para ver  
como es un día en  
nuestras escuelas!**





# Curso para monitores

## Especialización en TSR

La Real Federación Española de Tenis (RFET) y la Fundación Bepro continúan colaborando en la organización de los Cursos de Tenis en Silla de Ruedas Base, destinados a monitores y entrenadores de tenis. Esta formación, diseñada para **promover el conocimiento y la práctica de este deporte adaptado**, se desarrolla durante todo un fin de semana e incluye una combinación de teoría en aula y práctica en pista.

A lo largo del curso, los participantes adquieren conocimientos sobre el tenis en silla de ruedas. Uno de los momentos más destacados de la formación es cuando los monitores se suben a las sillas de ruedas y experimentan el deporte en primera persona, **una vivencia que les ayuda a entender mejor las necesidades y habilidades de los deportistas con discapacidad**.

Además, para los monitores ya formados en nuestras escuelas, organizamos **charlas virtuales de actualización**. Estas sesiones permiten ampliar conocimientos, compartir novedades, proponer nuevos ejercicios, y fomentar el intercambio de experiencias, creando un espacio de aprendizaje continuo y colaboración entre profesionales del tenis en silla de ruedas.





# Formaciones virtuales

En Bepro, estamos convencidos de que el desarrollo integral de los deportistas requiere **trabajar tanto el cuerpo como la mente**. Por esta razón, hemos implementado un programa de formaciones virtuales lideradas por nuestras **psicólogas especializadas**, destinadas a acompañar a deportistas con discapacidad y a su entorno en su **crecimiento personal y deportivo**.

Estas sesiones han abordado temas fundamentales como la gestión emocional, la toma de decisiones, la construcción de disciplina y constancia, así como el manejo de retos psicológicos específicos del ámbito deportivo. Durante el 2025, llevamos a cabo varias formaciones que obtuvieron una **excelente acogida**, generando debates enriquecedores entre los participantes y aportando **herramientas prácticas para su día a día en el deporte y fuera de él**.



**CHARLA VIRTUAL**

**ROMPIENDO MOLDES: DEPORTISTAS QUE CAMBIARON NUESTRA FORMA DE PENSAR**

“UNA CHARLA SOBRE EL PODER QUE TIENEN LOS/AS DEPORTISTAS PARA CAMBIAR CREENCIAS, ROMPER ESTEREOTIPOS, Y ABRIR CAMINOS HACIA UN DEPORTE Y UN MUNDO MÁS LIBRE, INCLUSIVO Y HUMANO”

Charla online:  
**Microsoft Teams**

**29-05-2025 (19:30 H)**

Proyecto: *Ellas en pista: Escuelas Bepro de Tenis adaptado a la discapacidad por la igualdad. (08-DP01-00003.4/2024)*

Comunidad de Madrid | Dirección General de la Mujer | CONSEJERÍA DE FAMILIA, JUVENTUD Y ASUNTOS SOCIALES | **tú incluido** | bepro<sup>®</sup>

**CHARLA VIRTUAL**

**ENTRENAMIENTO INVISIBLE**

LO QUE NO SE VE, TAMBIÉN ENTRENA.

DESCANSO, ALIMENTACIÓN, HÁBITOS SALUDABLES Y GESTIÓN MENTAL Y EMOCIONAL. ASPECTOS QUE MARCAN LA DIFERENCIA EN EL RENDIMIENTO Y EL BIENESTAR DEL DEPORTISTA.

Charla online:  
**Microsoft Teams**

**30-10-2025 (19:30 H)**

Punto, set y partido por la inclusión: escuelas Tú incluido de tenis adaptado (08-IRP1-00357.0/2024)

Comunidad de Madrid | **tú incluido** | bepro<sup>®</sup>



# Jornadas de sensibilización

## "JORNADAS POR LA INCLUSIÓN"

Un año más, hemos llevado a cabo diversas Jornadas de Sensibilización con el objetivo de acercar el deporte adaptado a los más jóvenes y **promover la concienciación y la normalización de la discapacidad en nuestra sociedad.**

La estructura básica de nuestras jornadas incluye tres actividades principales, que se desarrollan tanto desde una perspectiva teórica como práctica:

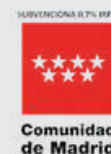
- Blind Tennis o Tenis para Ciegos.
- Tenis en Silla de Ruedas.
- Tenis Adaptado a la Discapacidad Intelectual.

Además, durante este año hemos participado en la **Semana Europea del Deporte**, incorporando varias de nuestras jornadas a su calendario oficial, contribuyendo así a la visibilización del deporte adaptado en un marco europeo de promoción de la actividad física y los valores inclusivos.

La realización de estas jornadas ha sido posible gracias al apoyo de Volvo, patrocinador principal, cuyo compromiso con la inclusión, la movilidad y la igualdad de oportunidades ha sido clave para seguir impulsando este tipo de iniciativas de impacto social.

V O L V O

#BEACTIVE 10 YEARS  
EUROPEAN WEEK OF SPORT  
23-30 September



bepro<sup>®</sup>



# Voluntariado

El voluntariado es un pilar fundamental en el desarrollo de las actividades de la Fundación y un elemento clave para el buen funcionamiento de los programas de deporte adaptado. Gracias al compromiso y la implicación de las personas voluntarias, se generan entornos inclusivos, seguros y enriquecedores para los deportistas.

Las personas voluntarias colaboran en entrenamientos, jornadas de sensibilización, competiciones y eventos, apoyando tanto en tareas organizativas como en el acompañamiento directo. Su labor contribuye a la normalización de la discapacidad y a la creación de un clima de respeto y empatía.

Desde la Fundación impulsamos un voluntariado formado y alineado con nuestros valores, en colaboración con universidades y entidades colaboradoras como Universidad Alfonso X el Sabio (UAX), Fundación del Tenis Madrileña (FTM), Universidad Europea (UE), Universidad Complutense de Madrid (UCM), Universidad Politécnica de Madrid (UPM) y CaixaBank reforzando así nuestro objetivo de avanzar hacia un deporte más accesible e inclusivo.





# II Cena Benéfica

En 2025 hemos celebrado, por segundo año consecutivo, nuestra Cena Benéfica con el objetivo de recaudar fondos para el proyecto Tú Incluido. Una vez más, se trató de un evento cargado de emoción y significado, en el que compartimos con los asistentes la esencia del proyecto y el impacto social de nuestra labor.

La velada tuvo lugar nuevamente en UZalacaín La Finca, que volvió a acoger este encuentro solidario con un menú especialmente diseñado por el chef Íñigo Urrechu.

Fue una noche inolvidable que nos permitió dar visibilidad a nuestra causa y seguir trabajando por una sociedad más inclusiva.





# V Encuentro BEPRO-RFET Tenis en Silla

bepro<sup>®</sup>



Por **quinto año consecutivo**, junto a la **Real Federación Española de Tenis (RFET)**, hemos reunido a un grupo de **23 jugadores** de Tenis en Silla de Ruedas y entrenadores de nuestras escuelas RFET-BEPRO de toda España en las pistas de la Federación de Tenis de Madrid.

El encuentro, que se llevó a cabo durante tres días, estuvo repleto de entrenamientos intensivos, comidas compartidas, charlas inspiradoras y momentos de convivencia que fortalecieron el espíritu de equipo.

Todos los asistentes se unieron con un propósito común: **promover y hacer crecer el Tenis en Silla de Ruedas en España** y motivar a más personas con discapacidad a disfrutar y beneficiarse de la práctica de este deporte.

Este evento no solo refuerza las capacidades técnicas y físicas de los participantes, sino que también **fomenta la inclusión y el compromiso de seguir desarrollando esta disciplina a nivel nacional**.





# II Torneo Promoción Tú Incluido

En el marco del V Encuentro BEPRO-RFET, aprovechamos la ocasión de reunir a jugadores de Tenis en Silla de Ruedas de toda España, tanto de niveles de iniciación como de competición, para organizar nuestro primer torneo de promoción con **categorías masculina y femenina**.

Para muchos de los participantes, esta fue su primera experiencia en una competición oficial que puntuaba para el ranking nacional, lo que la convirtió en una **experiencia muy emocionante**.

La oportunidad de participar en este torneo no solo les permitió vivir la emoción de la competición, sino también **crecer como jugadores y adquirir valiosas lecciones para su desarrollo deportivo**. Esta iniciativa fue un paso importante para fomentar su confianza y motivación, consolidando el compromiso de seguir impulsando el Tenis en Silla de Ruedas en España.







[Pincha aquí para ver un resumen del encuentro](#)



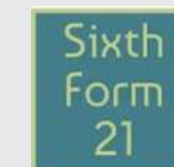


# Organismos con los que hemos trabajado en 2025

bepro<sup>®</sup>



VOLVO





# Dónde estamos

## Madrid

Calle Guadalaira, 4  
28670, Villaviciosa de Odón

Aunque de forma presencial solo nos encontramos en Madrid tenemos escuelas de tenis por todo el territorio nacional y atendemos a deportistas de cualquier parte del mundo.

